

PTI-DISC



FSE 380



Technische Daten

Bremsscheibendurchmesser: 102 bis 380 mm optional 435mm

Bremsscheibendicke: 5 bis 44 mm

Max. Schnitttiefe: 0,5mm je Seite

Motorleistung: 1,1 KW / 1,5 PS

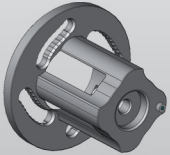
Spannung: 230V / 50 Hz

Einfache manuelle
Ausrichtung zur Achse

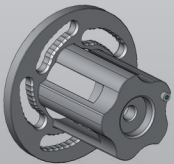
Tel: +49 (0) 5139 - 278 641

email: info@opti-disc.eu

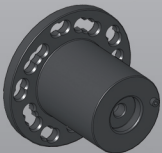
Zubehör



Standard:
4-Loch PKW-Adapter
150-687



5-Loch PKW-Adapter
150-688



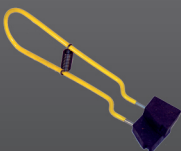
5-Loch PKW-Adapter
150-693



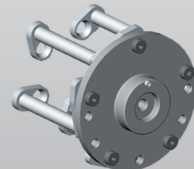
Schneidplättchen:
150-742 (10 Stück)



Meßuhr mit Flexarm:
150-700
zur Planschlag und
Rundlaufprüfung

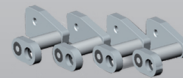


Schwingungsdämpfer
150-703

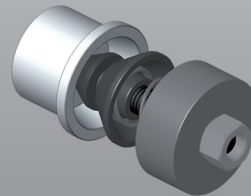


Optional:

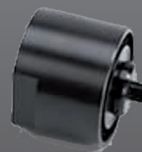
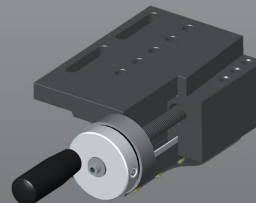
Universal-Adapter:
150-933



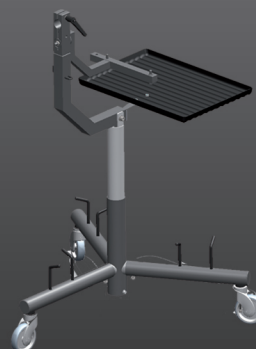
Extern-Adapter:
150-680
zum Abdrehen von
demontierten
Bremscheiben und
Bremstrommeln



Schneidkopf
für Bremstrommeln:
150-690
zum Abdrehen von
Bremstrommeln
(150-680 erforderlich)



Distanz 150-049
für größere Bremscheiben



Trolley
150-350