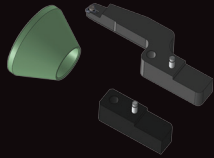


INDY 420 – Maschine zum Bearbeiten von Bremsscheiben besteht aus: Konen und Distanztopf von 40mm bis 100mm mit 24v DC Antrieb, zwei Wendeschneidplatten, Bedienungsanleitung Handbuch und 12 Monaten Garantie.

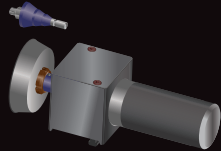
Halbautomatic €1995 Automatic €2495



BREMSTROMMEL UP-GRADE – KIT

besteht aus folgenden Teilen um die Indy 420 anzupassen: Zwei Konen, zwei spezielle Drehstahlhalter.

€325



SCHWUNGSCHLEIBEN UP-GRADE – KIT

besteht aus folgenden Teilen um die Indy 420 anzupassen. Konen Satz mit Welle für Schwungscheiben, 24v, Schleifkopf und Silikonreinigungsstein.

€1275



JUSTAGE – KIT

besteht aus folgenden Teilen: Messuhr, Gliederhalter und 4 Justierschrauben, 5 Unterlegscheiben und einem Farbstift, um den Planschlag optimal auszugleichen.

€325



100V BIS 250V AC

50 oder 60 Hz ; mit 24v DC- Transformator mit eingebautem Stromkreisschutz, automatischem RESET, komplett geschlossen, zeugt für eine stabile Bauweise.

€295



REINVESTION



IN NUR 4 SCHEIBEN

TECHNISCHE SPECIFIKATIONEN:

Max. Scheibendicke	1.75"	44mm
Min. Scheibendicke	0.2"	5mm
Max. Scheibendurchmesser	16.8"	425mm
Max. Schleiflänge	3.5"	90mm
Max. Schnitttiefe	0,10" pro Seite	0.25mm
Spindeldrehzahl	90rpm	
Vorschubgeschwindigkeit	6 bis 15 mm pro Minute	
Antriebsleistung Motor	400w 0.4Kw oder 0.55hp	
Versandgewicht	45kg	
Energie Versorgung	24v DC oder 100-250v AC	

Inhaber sind Guy Carter und Harald Oppermann. Beides sind Ingenieure mit mehr als 50 Jahren Berufserfahrung. Die Indy 420 ist zu 100% in Deutschland entwickelt, in Großbritannien mit britischen und deutschen Bauteilen hergestellt, für eine Kompromisslose Qualität, Zuverlässigkeit und langen Lebensdauer.

- www.de.dynastat.org
- haraldoppermann@dynastat.org
- +44 1242 696207 (International)
- +49 5139 278641 (DACH region)
- @brakelatheman

DYNASTAT
THE BRAKE LATHE EXPERTS

EINFACH | PRÄZISE | STABIL
ERGEBNIS IN WENIGER ALS



WORLD'S
1st
HIGH PERFORMANCE
BRAKE
LATHE

EINFACH | PRÄZISE | STABIL

HERGESTELLT IN GROSSBRITANNIEN
KONSTRUIERT IN DEUTSCHLAND
VERKAUFT WELTWEIT

www.de.dynastat.org

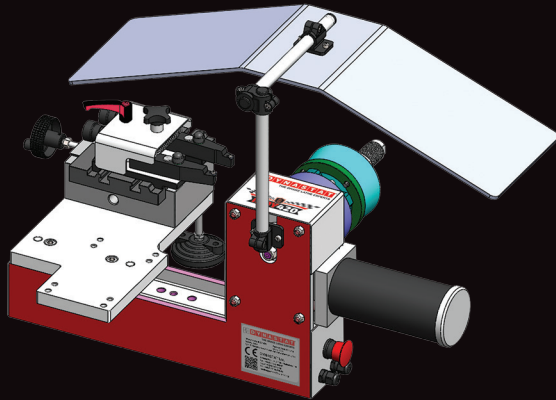


**HOHE LEISTUNG
KOSTENGÜNSTIG**

REINVESTION IN NUR 4 SCHEIBEN

AUDI RS | BENTLEY | BMW M | MERCEDES AMG
JAGUAR R OR RANGE ROVER!

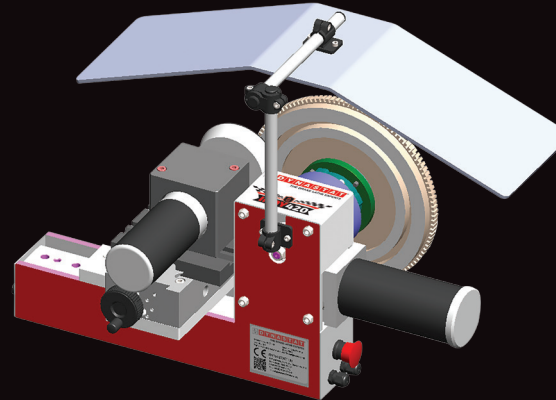
Die weltweit erste Maschine die Bremscheiben, Bremstrommeln bearbeiten und Schwungscheiben schleifen kann, zu absolut niedrigen Kosten.



BEARBEITUNG VON BREMSSCHEIBEN

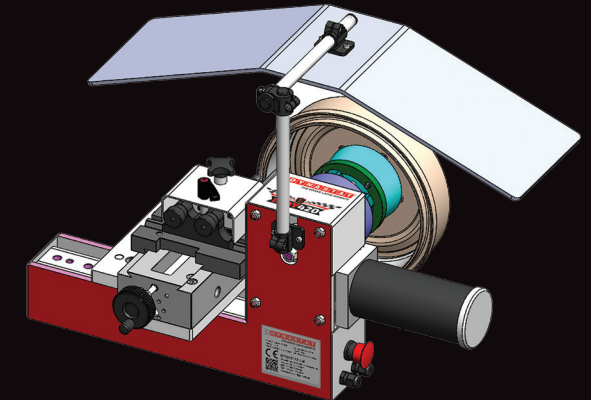
Die Indy 420 Geschichte:

Zwei der erfahrensten Verkäufer von Bremscheibenbearbeitungsmaschinen, mit mehr als 3000 verkauften Maschinen, realisierten dass eine bessere, vielseitigere und weniger kostenintensive Maschine erforderlich war. Da es auf dem Markt eine solche Maschine nicht gab, haben sie sich dafür entschieden, ihre eigene Maschine zu entwickeln.



SCHLEIFEN VON SCHWUNGSCHLEIBEN

- 24v DC-Antrieb, kann auf zwei Wege betrieben werden, mit zwei 12v Batterien oder über einen Transformator
- Max. Scheibendurchmesser 420mm
- Sehr schnelle Reinvestitionszeit, normalerweise in wenigen Wochen
- Eröffnet ein zusätzliches Geschäftsfeld
- Kein Warten auf Ersatzteile oder falschen Ersatzteilen!
- Leicht zu bedienen, einfach, robust und zuverlässig.



BEARBEITUNG VON BREMSTROMMELN

Die meisten Werkstätten benötigen eine Bremscheibenbearbeitungsmaschine, entweder um Vibrationsprobleme zu beseitigen, Korrosion und Ränder zu entfernen. Die bisherigen Maschinen sind oft zu teuer und die Reinvestition dauert zulange.

Die Indy 420 bietet ALLEN Werkstätten die Chance, eine neue Maschine, zu einem vernünftigen Preis, mit einer sehr geringen Reinvestitionszeit zu erwerben.



KONSTRUIERT IN DEUTSCHLAND



HERGESTELLT IN GROSSBRITANNIEN

VERKAUFT WELTWEIT

EINFACH | PRÄZISE | STABIL

www.dynastat.org

+44 1242 696207 (International)
+49 5139 278641 (DACH region)